

AHFC
AFRICA HOSPITALITY
French Consortium

CATALOGUE DES OFFRES

AFRICA HOSPITALITY FRENCH CONSORTIUM



Né de l'initiative de deux dirigeants Sam Bahoun (France Kitchen) et Valérie Renard (Caplain Machines) du Club Stratexio Paris-Ile-de-France, Africa Hospitality French Consortium, AHFC, est un Consortium d'exportation collaborative.

Forts de leurs expériences à l'international sur les appels d'offre combinés de projets hôteliers, Valérie et Sam mettent à disposition leur ingénierie et leurs réseaux, pour créer un consortium d'entreprises françaises permettant de répondre conjointement à l'offre de services et de produits pour les hôtels en Afrique.



Présentation de l'activité :

Créée en 2008, France Kitchen est née de la connaissance du marché africain de Sam Bahoun et du savoir-faire de deux industriels français de renom, Charvet créée en 1934 et Tournus créée en 1910.

La société conçoit et fabrique des équipements de cuisine professionnelle (préparation, matériel de cuisson, équipement de distribution, matériel et équipement boulangerie pâtisserie, cuisine froide et laverie buanderie) pour l'hôtellerie et la restauration collective ou commerciale.

C'est une entreprise française experte dans la cuisine professionnelle qui propose du matériel de restauration de haute qualité. Elle répond aux besoins les plus pointus, tout en maintenant une optimisation du budget avec le meilleur saving engineering, pour satisfaire les clientèles les plus exigeantes à travers le monde.

De la conception à l'installation de chaque projet, France Kitchen accompagne, et propose également un service de maintenance et d'après-vente d'exception.



Date de création : 2009

Lieu : Soignolles en Brie (Seine et Marne)

Chiffre d'affaires : 3,6 M€

Chiffre d'affaires Export : 99 %

Effectif : 4 personnes

Zones d'exportation : Afrique, Asie Centrale, Moyen-Orient...

Projets et réalisations :

- **ALGERIE** - Mercure Alger
- **BENIN** - Novotel Cotonou / CHU Abomey (Bouygues Bâtiment International) / Pendjari Safari Lodge
- **COMORES** - Golden Tulip
- **COTE D'IVOIRE** - Novotel Abidjan / Radisson Abidjan / Pullman Abidjan / Mövenpick Abidjan (Bouygues Bâtiment International) / Palais Présidentiel / Restaurant NAMA
- **DJIBOUTI** - Base militaire de l'armée Française
- **ETHIOPIE** - Sheraton Addis / Pullman Addis
- **GABON** - Park Inn Libreville / Boulangeries PAUL / Palais Présidentiel de Libreville
- **KOWEÏT** - Radisson Blu Hotel Koweït
- **LA REPUBLIQUE DE CAMEROUN** - Ibis Douala / Hilton Yaoundé / Onomo Douala / Garde Présidentielle
- **MALI** - Hôtel Onomo Bamako
- **NIGERIA** - Radisson Lagos / Radisson & Park Inn Lagos Aéroport
- **RWANDA** - Park Inn Kigali / One & Only
- **SOUTH SOUDAN** - Radisson Juba / Pyramid Continental Hotel
- **TANZANIE** - Zuri Zanzibar / Golden Tulip Zanzibar
- **TOGO** - Hôtel Onomo Lomé / Radisson Hotel & Convention Centre Lomé
- ...



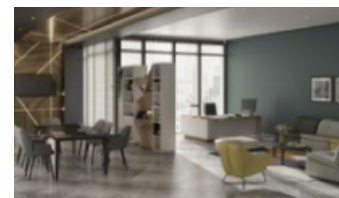
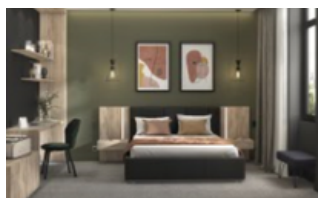
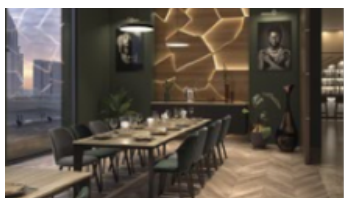


Présentation de l'activité :

Crée en 1960 dans l'ouest de la France, le groupe Gautier reste aujourd'hui indépendant et est géré par la famille Soulard. Nos 3 sites de fabrication situés en France, au coeur de la Vendée, et dotés d'outils industriels à la pointe de la technologie, assurent notre production : un savant mélange entre savoir-faire artisanal et excellence industrielle.

Notre certification ISO 9001 (1991), ISO 14001 (2006) valorise notre management de la qualité, gage de notre passion pour le travail bien fait. Par ailleurs, nos actions QSE ET RSE se confirment par la labellisation LUCIE en 2022 (qui s'appuie sur la norme ISO 26000).

Nous sommes engagés pour préserver les ressources de la planète, notamment à travers le développement de l'économie circulaire = notre mobilier est 100% éco-conçu, à partir de 50 % de bois recyclé et 50 % de bois certifié



Date de création : 1960

Lieu : Le Boupère (85 - Vendée)

Chiffre d'affaires : 120 M€

Chiffre d'affaires Export : 24 M€

Effectif : 750 personnes

Zones d'exportation : Europe, Afrique, Emirats Arabes Unis ...

Projets et réalisations :

Nos dernières réalisations ont majoritairement été dans le domaine de l'aménagement de sièges sociaux. De la petite structure (MASSE CHARPENTE - Rochetretjoux (85) = 25 postes), aux sociétés plus importants (MACONS PARISIENS - Paris (91) = 100 postes, PARTENORD HABITAT - Lille (59) = 240 postes). Ces projets nous ont permis d'exprimer nos compétences en plaçant des éléments meublants, cosy, (= GAUTIER) dans ces environnements « bureaux ».

Nos produits GAUTIER, liés à notre capacité d'adaptation à la demande client, nous ont aussi permis de réaliser des aménagements d'hôtels (LE GRAND TURC - L'Oie (85) Oie (85) = 45 chambres) ou des résidences hotellières (LES CITADINES - Strasbourg (67) = 100 chambres).

Entreprise : LAFUMA MOBILIER
Représentant : Eloi HANS
Site internet : www.lafuma-mobilier.fr

Lafuma
MOBILIER



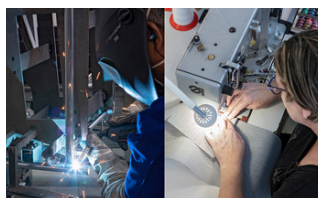
Présentation de l'activité :

Depuis 1954 LAFUMA MOBILIER conçoit, développe et fabrique du mobilier outdoor durable en métal et en textile.

Du mobilier extérieur pour se détendre, en bord de piscine ou sur une terrasse en passant par les gammes repas ou le fameux fauteuil lounge Pop Up, LAFUMA MOBILIER séduit les amateurs de bien-être depuis près de 70 ans.

Fort de son savoir-faire industriel d'excellence, la marque crée des gammes spécifiques répondant aux attentes des professionnels avec de nombreux services sur-mesure. Durabilité, confort et style sont les valeurs communes à toutes les créations de la marque.

Un mobilier inspiré, conçu et fabriqué en France.



Date de création : 1954

Lieu : Anneyron-Drôme-France

Chiffre d'affaires : 60 M€

Chiffre d'affaires Export : 33,6 M€

Effectif : 150 personnes

Zones d'exportation : Europe, USA, UK, Japon ...

Projets et réalisations :

L'Hostellerie de levernois, Hotel cantemerle, Mademoiselle Val d'Isère, Hotel la lauzière Fourniture de produit d'aménagement extérieur.

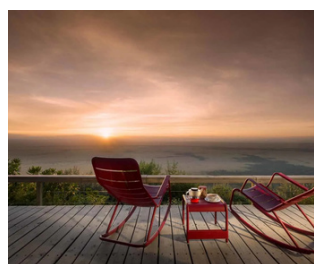
Les collectionneurs, Sowell, Odalys, Suite AppartHotel fournisseur référencé.





Présentation de l'activité :

Créateur et fabricant à l'origine de tables et de chaises en métal coloré, la marque française Fermob propose désormais une large gamme de mobilier d'extérieur, d'accessoires de décoration et une collection de solutions d'éclairage récemment introduite. Basée près de Lyon en France, Fermob conçoit des produits pour les professionnels et les particuliers et bénéficie d'une réputation de grand spécialiste de l'aménagement des jardins, des terrasses et des espaces publics. La largeur de gamme de nos collections et leur pluralité permettent de jouer avec les styles, les produits et les couleurs pour faire de chaque terrasse un lieu unique qui vous ressemble.



Date de création : 1989

Lieu : Thoissey, Anneyron et Mâcon

Chiffre d'affaires : 120 M€

Chiffre d'affaires Export : 46 %

Effectif : 450 personnes

Zones d'exportation : + 60 Pays

Projets et réalisations :

- Times Square – New York - USA
- Harvard University – Cambridge - USA
- Marunouchi street – Osaka, Japon
- Jardin du Luxembourg – Paris France
- Angama Mara – Nairobi, Kenya
- OZO Phuket, Kata Beach – Phuket, Thaïlande
- Maxx Royal Hotel – Antalya, Turquie
- Sofitel – Dubai, UAE
- Saket City Hospital – New Delhi, Inde
- Babylonstoren – Simondium - Afrique du Sud
- La cité interdite – Pékin - Chine
- Toby's Estate - Koweït
- La Manounia – Marrakech – Maroc
- Shell House – Sydney - Australie
- The standard Hotel – Hua Hin – Thaïlande
- ...



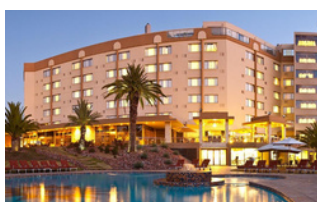
Présentation de l'activité :

Archetype Group est une société française de conseil en construction internationale de premier plan. Nous façonnons des bâtiments qui durent grâce à une gamme complète de services de conseil : Architecture & Master Planning, Ingénierie du bâtiment, Gestion de projet et de coûts.

Depuis 2002, Archetype Group a travaillé sur plus de 1 500 projets dans 50 pays différents. Avec un millier de collaborateurs sur quatre continents, nous avons mis notre expertise, notre expérience et nos connaissances au service de projets hôteliers et immobiliers.

L'Archetype Group est également un acteur de longue date dans la conception de bâtiments écologiques, collaborant et défendant les intérêts d'organisations environnementales publiques et privées. Archetype Group s'engage à avoir une empreinte carbone nulle ou faible, reconnue par le programme EDGE (Excellence in Design for Greater Efficiencies).

Archetype Group a reçu de nombreuses distinctions pour son travail dans le secteur de l'hôtellerie, notamment le très convoité Conde Nast Traveler Reader's Choice Award en 2022. Cinq de ses projets ont été classés parmi les sept premiers de la région de l'ANASE et deux parmi les onze premiers en Inde. C'est une parfaite démonstration de la réussite d'Archetype dans le domaine du conseil, reconnue par les clients des hôtels.



Date de création : 2022

Lieu : France

Chiffre d'affaires : 40 M€

Effectif : 1 000 personnes

Zones d'exportation : Afrique, Asie, Amérique latine

Projets et réalisations :

- **ACCOR HOTELS** : Banyan Tree Lang Co / Novotel Kolkata / Pullman Novotel / Raffles Hotel Le Royal / Raffles Grand Hotel D'angkor / Sofitel Metropole Hanoi / Fairmont Djibouti / Sofitel Ivoire
- **AMAN RESORTS** : Amanoi Resort / Amansara / Aman Nai Lert
- **AZERAI RESORTS** : Azerai Can Tho Azerai / La Residence Hue
- **CAPELLA HOTELS & RESORTS** : Capella Bangkok
- **FOUR SEASONS** : Four Seasons Hotel Bangkok / Four Seasons Hotel Jakarta
- **HYATT** : Grand Hyatt Hotel / Hyatt Regency Sukhumvit / Hyatt Regency Ahmedabad
- **MANDARIN ORIENTAL** : Mandarin Oriental Bangkok
- **MARRIOTT** : JW Marriott Hotel / Sheraton Hotel / Four Point by Sheraton / The Ritz-Carlton Residences / Renaissance Hotel
- **MINOR HOTELS** : Anantara Angkor
- **SHANGRI-LA** : Shangri-La Ulaanbaatar
- **START GROUP** : Emion Hotel Phom Penh
- **ZANNIER HOTELS** : Zannier Bai San Ho / Excelsior Yangon



Présentation de l'activité :

Créée en 1965, cette entreprise familiale se positionne aujourd'hui parmi les plus grands fabricants de canapés français. C'est en 1997 que les fils du fondateur de l'entreprise se spécialisent dans la fabrication de mobilier d'intérieur.

Il y a une quinzaine d'année, le groupe familial Home Spirit se spécialise dans la création et la fabrication de canapés et de fauteuils. Aujourd'hui, le catalogue Home Spirit propose canapés, convertibles, fauteuils et accessoires, fabriqués en France dans une démarche éco-responsable.

En mars 2022, l'entreprise a été récompensée de son engagement par l'obtention de la certification "ORIGINE FRANCE GARANTI"

La signature Home Spirit est également le tout personnalisable : taille, confort, revêtement et style : permettant d'allier design, qualité et durabilité.

Chez Home Spirit, la création et l'innovation sont essentielles. Le groupe possède son propre bureau d'études, composé d'experts et de stylistes qui imaginent les produits de demain et inventent ceux d'aujourd'hui. Un état d'esprit qui repose sur idée simple : chaque client Home Spirit doit trouver le mobilier qui lui ressemble.



Date de création : 1965
Lieu : Neuville en Ferrain (59)

Chiffre d'affaires : 15 M€
Chiffre d'affaires Export : 2 M€
Effectif : 120 personnes

Zones d'exportation : Luxembourg, Pays-Bas, Espagne, Portugal, Italie, Allemagne, Suede, Danemark, Finlande, Norvège, Autriche, Croatie, République-Tcheque, USA, Uruguay, Perou, Bresil ...

Projets et réalisations :

Maison&hotel Sibuet ; Le Bois Dormant à Champagnole ; Hotel Tandem à Strasbourg ; Best western à Maçon ; Château Saint-Jean à Montluçon, Mercure de Marcq ; Bercaill à Wambrechies ; Domaine la Tuilière à Autry-Issards ; Chalet 1802 à Chamonix ; Chalet hotel de la Croix-Fry à Manigod ; La ferme de Praz à Megève...



Présentation de l'activité :

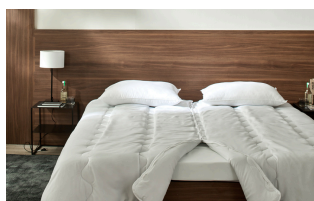
Depuis 1937, Subrenat s'adapte et innove pour créer des textiles techniques et sur mesure pour les différentes industries.

S'appuyant sur l'expertise textile de Subrenat, Easytex est né il y a 20 ans pour offrir des solutions facilitantes pour les hôtels, appart hôtels, campings, villages vacances et tous les autres hébergeurs. Easytex a l'avantage de proposer une gamme complète : matelas, oreillers, couettes, protection literie et linge de lit et de bain.

Notre singularité vient de fait que nous avons construit notre offre en collaboration avec nos grands comptes, tels que Accor, Louvre Hotel Group, Best Western. Ils nous ont partagé leurs contraintes et leurs besoins, nous avons construit des produits économiques qui leur font gagner du temps.

Notre slogan « Welcome simplicity » a été largement plébiscité par nos clients car nos produits :

- Facilitent le quotidien des équipes de ménage qui gagnent du temps
- Garantissent confort et propreté ; les hôteliers sont heureux d'éviter les commentaires négatifs sur les réseaux sociaux ou plateforme de réservations
- Sont économiques, ils participent à la réduction des coûts globaux de gestion du linge
- Nous disposons d'une gamme de produits responsables



Date de création : 1937

Lieu : Mouvaux (59)

Chiffre d'affaires : 45 M€

Chiffre d'affaires Export : 2,25 M€

Effectif : 70 personnes

Zones d'exportation : DOM-TOM, Espagne, Portugal, Italie, Allemagne, Belgique, Pays-Bas, Luxembourg, Croatie, Etats-Unis, Emirats Arabes Unis ...

Projets et réalisations :

- Des partenariats forts avec Accor Europe du Sud, Best Western, Louvre Hotel Group
- Co-construction de protections d'oreillers et de matelas réutilisables en collaboration avec Accor, à destination de toutes leurs marques
- Création de notre programme de collecte en 2010 pour ramasser chez nos clients nos produits usagés et les recycler. Plus de 15 tonnes ont été collectées cette année, ce qui nous a permis de fabriquer des ceintres et des tables d'extérieur pour nos clients hôteliers et campings.
- Présence aux Etats-Unis depuis 10 ans via un distributeur
- Lancement de WePlanet, notre programme ambitieux pour réduire notre impact environnemental et développer l'éco-conception de nos produits. Quelques exemples d'actions concrètes :
 - En réduisant les emballages individuels sur nos produits les plus utilisés, nous avons réduit les emballages plastiques de 65%
 - Nous avons choisi de travailler avec des ESAT pour produire nos kits d'accueil, kits d'entretien et kits de salle de bain
- 2022 : plus de 12 000 clients nous font confiance, dans 10 pays différents



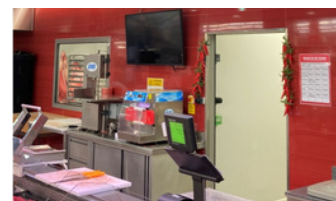


Présentation de l'activité :

BRC est l'unique producteur français de désinsectiseurs et un fabricant français leader en matériels d'hygiène innovants telles que les armoires de désinfections et lave main en inox 304. Le Groupe BRC propose des solutions haut de gamme pour lutter contre les nuisibles et protéger les biens et les personnes. Il contribue à la professionnalisation des services de lutte antiparasitaire au niveau mondial.

BRC développe au quotidien des produits durables et éco-conçus. La robustesse de nos conceptions permet de prolonger la durée de vie de nos produits en offrant des solutions à base de LED ultraviolettes, qui de surcroît contribuent à la réduction des consommations d'énergies. BRC conçoit et fabrique également des objets connectés pour accompagner ses clients dans l'optimisation de leur performance décarbonée et durable.

Le Groupe BRC participe ainsi avec ses clients distributeurs et prestataires à l'amélioration des conditions d'hygiène en intégrant de nouvelles technologies plus vertueuses : alternative à l'utilisation des pesticides, réduction de la consommation énergétique, limitation de la consommation des ressources naturelles, réduction de l'empreinte carbone, recyclage des matériaux, production locale, Lean durable, et éco-conception.



Date de création : 1943
Lieu : Bouaye

Chiffre d'affaires : 5,8 M€
Chiffre d'affaires Export : 1,9 M€
Effectif : 32 personnes

Zones d'exportation : Europe ; Afrique ; Moyen orient, Océanie

Projets et réalisations :

Le groupe BRC est fier d'avoir réalisé des projets durant la crise sanitaire pour protéger les personnes en proposant des armoires de désinfection virucide (lycée en Ile de France pour casques de réalité virtuelle et aux opticiens de France pour les lunettes) afin de réduire au strict minimum la consommation de produit chimique mais aussi d'améliorer la sécurité de leurs utilisateurs et clients. BRC Up (société sœur) propose le system HW contre les punaises de lit et en prévention des JO de 2024, ce système non chimique, uniquement basé sur la chaleur démontre la démarche éco responsable de BRC & BC UP. L'épuration, la purification et le traitement de l'air sont des compétences présente chez BRC, notre R&D travaille sur de nouveaux produits basés sur la technologie UVC LED.

A l'international le groupe BRC à pour vocation de conquérir des nouveaux marchés en particulier dans les pays d'Europe l'est et en Afrique / Moyen Orient





Présentation de l'activité :

“ VOTRE ENSEIGNE... VOTRE IMAGE DE MARQUE ”

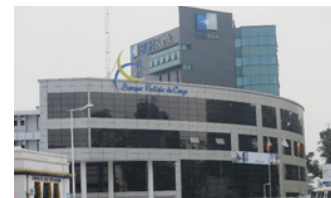
NOTRE MÉTIER : Trouver l'harmonie entre les formes, les couleurs et les matériaux, pour mettre en lumière vos enseignes et votre signalétique pour valoriser votre marque.

Depuis 2004, CEOS accompagne ses clients en France et à l'étranger dans des déploiements complexes d'identité visuelle (PEUGEOT, PICARD...)

De la conception, à la fabrication, à l'installation et la maintenance, nos équipes sont à votre service, capable de vous accompagner à chaque étape de votre projet en France et à l'Étranger. Implantés depuis 2009 en Afrique, nous avons installé notre siège social AFRIQUE à Pointe Noire, au Congo Brazzaville.

Cette implantation, nous permet ainsi de rayonner sur la RDC, le Gabon, le Togo, Benin, Sénégal,... afin de mieux répondre à nos clients Africains principalement dans les réseaux bancaires (BGFI Bank, ORABANK, Banque Postale, BCI..)

Nous vous invitons à découvrir... Notre Solution Globale d'Identité Visuelle.



Date de création : 2004

Lieu : Mery Sur Oise (France / Pointe Noire (Congo))

Chiffre d'affaires : 4 M€

Chiffre d'affaires Export : 0,4 M€

Effectif : 25 personnes

Zones d'exportation : Congo, Rdc, Gabon, Bénin, Togo, Cote d'Ivoire, Sénégal

Projets et réalisations :

- **France** : PEUGEOT 250 points de vente / GUY HOQUET 600 agences / PICARD 1000 magasins
- **Export** : Banques de réseaux / BGFI Bank : 90 agences (Congo, RDC, Gabon, ...) / Banque postale 25 agences / BCI : 10 agences
- MOBALPA 250 magasins
- THE ORIGINAL HOTEL



Présentation de l'activité :

AGP (Assistance Générale Protection) est un groupe français indépendant dirigé par Frédéric Anfray, dont l'aventure commence en 1977 avec la création de la première société, POLET, par Bernard Polet. Il regroupe aujourd'hui un ensemble de sociétés complémentaires autour de la sécurité incendie, du désenfumage naturel, de l'aération et du confort des bâtiments. Ses systèmes, installés préventivement, ont déjà, à maintes reprises, démontré leur utilité et leur nécessité pour sauver des vies et éviter des drames !

Interlocuteur privilégié, AGP démontre sa capacité d'adaptation et d'innovation face à des problématiques précises et spécifiques. La société, forte de son expérience, de son expertise et des partenariats noués au fil des décennies, a la capacité de proposer des solutions uniques sur le marché, robustes et éprouvées, dans des configurations souvent complexes.



Date de création : 1977
Lieu : Cannes - cote d'azur

Chiffre d'affaires : 12 M€
Chiffre d'affaires Export : N/C
Effectif : 49 personnes

Zones d'exportation : Europe, Afrique, Caraïbes, Pacifique, Asie, USA, Canada ...

Projets et réalisations :

- **Berlin (DE) - Lindemann Hotel - Schloss Hotel**
- **Hambourg (DE) - Bentley**
- **Köln (DE) - Hamacher Hotel**
- **Barcelone (ESP) - Hôtel Majestic**
- **Majorque (ESP) - Cap Rocat**
- **Palma de Majorque (ESP) - Toka Hotel Slu**
- **Las Palmas (ESP) - Gran Melià Palacio de Isora**
- **San Sebastian (ESP) - Hôtel Maria Christina**



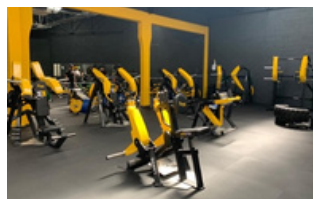
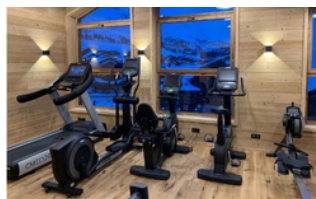
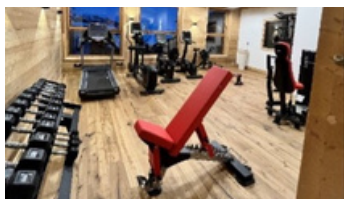
Présentation de l'activité :

LAROQ est un fabricant français de matériel de sport à destination des professionnels.

Orientée à ses origines vers le sport de haut-niveau, l'entreprise a peu à peu étendu son activité au secteur du fitness. Aujourd'hui, LAROQ propose un large catalogue de machines et accessoires réparties en plusieurs gammes (prépa physique, performance, cardio-training, fitness).

Toutes les machines ont été développées en collaboration étroite avec des spécialistes de la biomécanique, des sportifs, et des préparateurs physiques reconnus. Elles permettent ainsi de répondre aux besoins des utilisateurs les plus exigeants.

L'ensemble de la production, de la conception au prototypage en passant par la soudure, la peinture, le montage et la sellerie, est assuré en Provence. Cette maîtrise de l'ensemble du processus de fabrication nous permet d'aller très loin dans la personnalisation des machines : selleries, couleurs des châssis, logos...



Date de création : 1989

Lieu : La Roque d'Antheron, France

Chiffre d'affaires : 7 M€

Chiffre d'affaires export : 1 M€

Effectif : 54 personnes

Zones d'exportation : Belgique, Luxembourg, Suisse, Royaume-Uni, Maroc, Tunisie, Algérie, Egypte, Mali, Chine...

Projets et réalisations :

- **Hôtellerie** : White Pearl Lodge Spa (La Plagne), Terga Plage (Algérie), Hôtel Trevani (Mayotte)
- **Sport de haut-niveau** : INSEP, CREPS (Hauts de France, Pays de la Loire...), Wellness Technology (Chine)
- **Institutionnels** : Armée (Algérie), Economat des Armées (plusieurs bases Afrique), Parlement Européen (Luxembourg)
- **Fitness** : MyGym (Angers, La Réunion), L'Orange Bleue (Fr), Gymophobics (UK), David Fitness (Suisse)



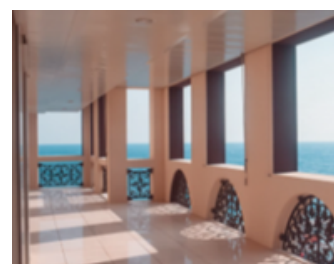
Présentation de l'activité :

GHM MEUBLE L'ESPACE PUBLIC DEPUIS 1837. GHM vous accompagne au quotidien dans chacun de vos projets d'aménagement hôtelier. GHM, c'est d'abord une formidable force de création, adossée à des moyens de fabrication uniques au sein de la plus grande fonderie d'art d'Europe.

UNE GAMME DE MOBILIER D'EXTÉRIEUR DESIGN. D'une manière spontanée, les clients privilégient les terrasses et jardins ombragés. Le choix du mobilier extérieur pour les hôtels s'avère donc stratégique. Il se doit d'être de qualité et plusieurs critères sont à considérer, comme le design, l'ergonomie, la cohérence entre les styles proposés dans un même établissement et l'authenticité des matériaux qui font ressentir des sensations à leur contact. GHM propose des gammes de mobiliers et des solutions d'éclairage extérieur signées de designers de renom experts du domaine. Eprouvées et approuvées dans l'espace public, nos réalisations ont naturellement leur place dans les très accueillants espaces hôteliers.

UNE FABRICATION FRANÇAISE, DURABLE ET RESPECTUEUSE. Notre savoir-faire unique s'exprime en proposant des gammes de produits en fonte, procédé qui permet des formes originales en offrant une faible empreinte carbone par sa très forte recyclabilité. Solide, résistante et durable, l'offre mobilier GHM se distingue par ses qualités de résistance exceptionnelles. Les lignes de mobiliers extérieurs GHM offrent un confort physique hors norme et une harmonie visuelle chic.

SERRURERIE DÉCORATIVE. Depuis 1840, GHM participe à l'architecture des bâtiments et façades grâce à l'étendue et la diversification de sa gamme «Serrurerie décorative», née avec l'ère Haussmann. Heureux héritier du Maître de forge «Durenne et du Val d'Osne», GHM impose son savoir-faire en tant que créateur et fabricant. La société possède aujourd'hui une importante collection de fontes moulées afin de répondre à vos attentes en fonte de bâtiment.



Date de création : 1937

Lieu : Sommevoire

Chiffre d'affaires : 90 M€

Chiffre d'affaires export : 10 M€

Effectif : 450 personnes

Zones d'exportation : Arabie Saoudite, Egypte, Abu Dhabi, Bahamas, USA ...

Projets et réalisations :

- Arabie Saoudite - Prince Sultan, King Khaled, Azziah & Bouhabiah Palaces
- Egypte - Abdeen Royal Palace
- Abu Dhabi - Al Jazira Ghantoot, Al Fallah & Intercontinental hotels
- Bahamas - Club Med
- USA - Las Vegas Hôtel de Paris
- Monaco - Hôtel de Paris
- Paris - L'Horset Opéra, Le Louvre & Crillon



Présentation de l'activité :

Le Jacquard Français, Entreprise du Patrimoine Vivant, fabrique du linge de maison haut de gamme tissé en jacquard au cœur des Vosges, exprimant l'art de vivre et de recevoir à la française.

Manufacture textile d'exception, filiale du groupe Elis, Le Jacquard Français est avant tout une grande histoire humaine, celle d'hommes et de femmes passionnés par leur métier qui, depuis 1888, ont chacun contribué à bâtir une marque de linge de maison sans égale à travers le monde. Tisserands, noueurs, ourdisseurs, encolleurs, autant de métiers et de gestes exercés avec passion qui font battre le cœur du site de production situé à Gérardmer. Leader sur le marché du linge de table haut de gamme, la Maison s'adresse aux particuliers via une distribution sélective et compte actuellement plus de 1500 revendeurs à travers le monde. Fournisseur du Groupe Elis, Le Jacquard Français a développé une collection de linge haut de gamme (table, lit et bain) sur mesure destinée aux professionnels de l'hôtellerie et de la restauration.

Les professionnels choisissent le linge de maison Le Jacquard Français pour sa qualité et sa durabilité permettant un entretien professionnel, offrant une ligne à l'image de leur établissement avec raffinement et élégance à la française, avec la possibilité de personnaliser le linge de Maison et de réaliser des projets sur-mesure.



Date de création : 1888

Lieu : Manufacture à Gérardmer / Showroom à Suresnes

Chiffre d'affaires : 12 M€

Chiffre d'affaires export : 5,5 M€

Effectif : 120 personnes

Zones d'exportation : Europe, Asie, Etats-Unis, Canada Amérique centrale et du Sud, Océanie, Magreb, Afrique, Dom-Tom...

Projets et réalisations :

- Mandarin Oriental et restaurant Sur-Mesure par Thierry Marx
- Fouquet's
- Georges V
- Péninsula
- Joel Robuchon St Barth et New York
- Couronne de Belgique
- Cheval Blanc St Barth
- Plaza Athénée
- Hotels Barrière
- Alain Ducasse



Présentation de l'activité :

- **GÉNIE CLIMATIQUE & THERMIQUE**
- **PLOMBERIE**
- **TUYAUTERIES INDUSTRIELLES**
- **MAINTENANCE**
- **PRODUCTION D'ÉNERGIE RÉSEAUX DE CHALEUR**
- **CHAUFFERIES URBAINES**
- **THERMIQUE INDUSTRIELLE**
- **VENTILATION TERTIAIRE INDUSTRIELLE**



Date de création : 1906

Lieu : VITTEL GRAND EST France, MARSEILLE France

Chiffre d'affaires : 19 M€

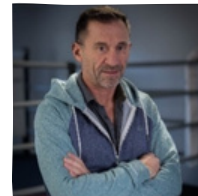
Chiffre d'affaires export : 15 M€

Effectif : 70 personnes

Zones d'exportation : Maghreb, Afrique de l'Ouest, Afrique centrale ,Ethiopie, Ukraine, Russie

Projets et réalisations :

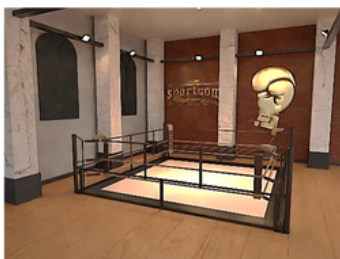
- **HOTEL HYATT SOTCHI RUSSIE**
 - **Production de chaleur : Chaudière gaz (6MW)**
 - **Production de froid : Groupes Froid à absorption + Tours de refroidissement fermées (3 MW)**
 - **Secours Électriques : Groupes Diesel (3,8 MVA)**
 - **Poste Transfo , 10 kV/0,4kV (7,5 MVA) + Distrib 0,4 kV**
 - **Ventilation / Désenfumage**
- **HOTEL RADISSON BLU N'DJAMENA - TCHAD**
 - **Production de Froid (eau glacée)**
 - **Station d'épuration**
 - **Ventilation / climatisation / Plomberie**
 - **Groupes Electrogènes de secours**
 - **Détection incendie/ Désenfumage**
 - **Piscine**



Présentation de l'activité :

SportCom est un fabricant français d'équipements de sports de combat et d'arts martiaux depuis vingt ans. Spécialisée dans les rings de boxe, les portiques pour sacs de frappe et l'aménagement de salles de sport de combat, cette PME nantaise se démarque par son image d'expert et de spécialiste des sports de combat. Grâce à son équipe technique qualifiée qui vous accompagne dans vos projets de A à Z, SportCom est en mesure de vous fournir une zone de combat premium et polyvalente, avec sacs de frappe et rings de boxe, adaptée à votre image.

L'implication de l'équipe R&D dans l'étude approfondie des besoins de chaque projet est une valeur ajoutée pour tous nos clients. Notre maîtrise de l'ensemble du processus de fabrication nous permet d'être très précis dans la personnalisation des différentes caractéristiques des produits (couleurs, logo, dimensions...) afin de répondre au mieux aux besoins de nos clients et de leurs salles de sport. Les productions SportCom sont ainsi créées pour répondre aux besoins des utilisateurs les plus exigeants, pour lesquels les produits sont personnalisables à leur demande.



Date de création : 2003

Lieu : Nantes, France

Chiffre d'affaires : 6 M€

Chiffre d'affaires export : 1,6 M€

Effectif : 20 personnes

Zones d'exportation : N/C

Projets et réalisations :

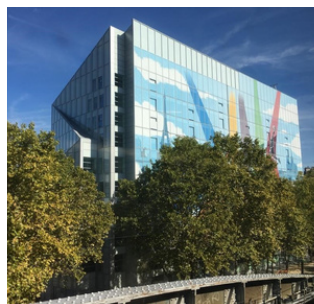
- Villa M, Paris
- Carlton, Cannes
- Boxium, salle du boxeur Olympique Souleymane Cissokho's
- Apollo, France
- Temple de Noble Art, Paris
- France Boxing, John Dovy, Paris
- Clay's, Berlin
- Fournisseur officiel des Jeux Olympiques de Londres en 2012





Présentation de l'activité :

DecoAder est spécialiste dans l'impression numérique et de la pose de films adhésifs dans 5 secteurs tels que les transports publics, l'évènementiel, le bâtiment, la flotte de véhicule et le nautique.



Date de création : 1972

Lieu : 3 Avenue du 1er mai, 91120 Palaiseau, France

Chiffre d'affaires : 9,2 M€

Chiffre d'affaires export : 63 k€

Effectif : 75 personnes

Zones d'exportation : N/C

Projets et réalisations :

- **Accor - Hôtels F1 : Remodeling du mobilier**
- **Accor - Hôtels F1 : Signalétique directionnelle**
- **Accor - Hôtel Ibis : Concept Sweetroom : Décoration des circulations**
- **Accor - Hôtel Ibis budget : Concept Reboost : Numérotation des portes - Signalétique de la circulation**
- **Accor Invest : Cadres acoustiques**
- **Films athermiques**
- **Visuels sur tête de lit**
- **Remodeling cabine de douches et salles de bain**
- **Numérotation des portes, signalétique directionnelle**
- **Décoration de base vie**

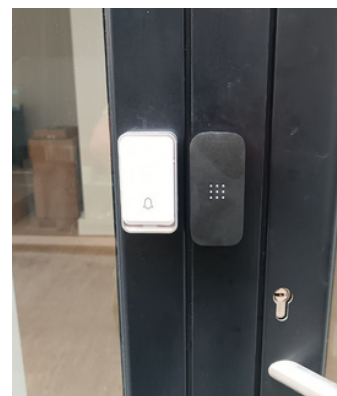


Présentation de l'activité :

Fondée en 2012, Zenconnect est spécialisée dans l'intégration de réseaux informatiques, WiFi, télécom & SD-WAN, cybersécurité, IoT, et Cloud.

Zenconnect accompagne ses clients dans leurs projets de modernisation et digitalisation, afin qu'ils puissent se concentrer sur leurs métiers, baisser leurs coûts en rationalisant leur IT, et augmenter leur volant d'affaires grâce à des solutions innovantes.

Les solutions et services de Zenconnect sont destinés à tous les secteurs d'activité, en tête desquels on peut citer les secteurs Franchises / Retail, Industrie & Transports, Tertiaire, French Tech, Enseignement, Hospitality, et Collectivités.



Date de création : 2012

Lieu : 233 rue Etienne Marcel, 93100 Montreuil

Chiffre d'affaires : 11 M€

Chiffre d'affaires export : 1 M€

Effectif : 60 personnes

Zones d'exportation : Europe, Maghreb, Amérique du Nord, Middle-East

Projets et réalisations :

- Shangri-La
- Novotel
- Pullman
- Groupe Bertrand hôtellerie



Présentation de l'activité :

TECHNATURE enrichit l'expérience Hôtelière de Luxe

TECHNATURE, leader renommé en cosmétique, propose une gamme d'amenities exclusifs pour les hôtels haut de gamme et des soins spa sur-mesure.

Un accompagnement complet, depuis la conception jusqu'à la mise sur le marché du produit fini et packagé.

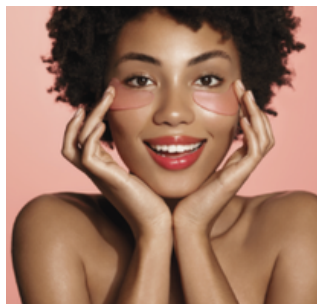
En personnalisant vos produits à votre marque, nous vous offrons l'opportunité de créer de nouveaux instants signatures exclusifs pour votre clientèle !

Nos Spécialités :

- **Soins cosmétiques : des crèmes aux huiles de massage.**
- **Poudres cosmétiques : des produits d'hygiène et nettoyant visage aux dentifrices à croquer.**
- **Masques Peel-off, bénéficiant de notre expertise en soins spa.**
- **Masques prêts à l'emploi : incluant hydrogel, bio-cellulose et bien plus.**

Certifiés Ecocert, Eve Vegan, Halal et Natrue, notre engagement est synonyme de qualité et d'éthique. En partenariat avec des hôtels de prestige, nous combinons soins d'excellence et expérience hôtelière supérieure.

Choisissez TECHNATURE pour une expérience client incomparable en chambre.



Date de création : 1996

Lieu : Dirinon (29)

Chiffre d'affaires : 22 M€

Chiffre d'affaires export : 11 M€

Effectif : 160 personnes

Zones d'exportation : Cote d'Ivoire, Afrique du Sud, Maroc et Arabie Saudite...

Projets et réalisations :

- **Hôtels ******



Entreprise : Effervescence des Marques / Champagne Delphine Revillon

Représentant : Delphine REVILLON

Site internet : www.effervescencedesmarques.com / www.delphine-revillon.com

Delphine
REVILLON
CHAMPAGNE

L'EFFERVESCENCE
des Marques



Présentation de l'activité :

Effervescence des marques a été créée en 2015 par Delphine REVILLON avec pour associé son chef de cave, Richard DAILLY et Nicolas LOONIS (owner Thaler capital), qui nous donne une assise financière pour la gestion de nos stocks. Nous sommes des créateurs de Cuvée de Champagne sur mesure, de personnalisation de bouteille de Champagne et distributeur de notre marque Champagne Delphine REVILLON au style féminin représentatif de l'élégance à la française, notamment par sa collection Champagne dentelle de Calais- Caudry, unique au monde et 100% française.

Nous sommes dans une ère où l'ultra personnalisation fait sens et où les clients sont en recherche de marque de différenciation et d'appartenance de Marque. Notre savoir faire est la valorisation des Marques par l'univers luxe Champagne.

La force d'Effervescence des Marques réside dans son accès à l'ensemble du terroir champenois qui lui permet d'honorer sa promesse, d'élaborer des Champagnes dans une traduction parfaite de l'ADN d'une Marque. Nous donnons l'opportunité à une Marque de se déguster et de capter la totalité de l'expérience client de sa propre marque. Notre chef de cave a bâti un process d'élaboration en 7 étapes qui facilite les échanges et la création Champagne. Notre organisation permet la création d'une Cuvée de Champagne à partir 6 mois et de personnalisation à partir d'1 mois. Nous sommes régulièrement sollicités pour créer des cadeaux d'affaires Champagne personnalisés pour impacter leurs clients. Chaque projet est unique, nos réalisations nesont d'à titre d'exemple.

La marque de Champagne Delphine REVILLON a su créer son propre univers féminin et sa collection Champagne Dentelle assoit son identité, son style fait de raffinement, caractère et de modernité. L'ensemble de sa gamme est en Extra Brut.

Et enfin, nous maitrisons l'ensemble de la chaine de création, production, de volume, d'expédition à l'international et de dédouanement.

Nos 3 offres:

- 1/ La Création sur mesure de Champagne pour les marques de Luxe et premium.
- 2/ La personnalisation de bouteilles de Champagne
- 3/ La distribution des Champagnes Delphine REVILLON



Date de création : 2015

Lieu : Champagne, France

Chiffre d'affaires : 1 M€

Chiffre d'affaires export : 60 %

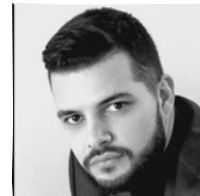
Effectif : 7 personnes

Zones d'exportation : Japon, Italie, Cote d'ivoire, Canada, USA, Belgique

Projets et réalisations :

- Champagne NAMA - Abidjan/ Côte d'ivoire
- Champagne Villa Foch - Japon
- Champagne Montblanc - Paris
- Champagne DESJARDINS- Canada
- Champagne DOUBLET - France
- Champagne 999 - Paris /vegas
- Champagne Peugeot/ citroen - France
- Champagne - Frenck Week - Miami
- Champagne GianMario- Italie





Présentation de l'activité :

Fabrication de robinetteries et de produits céramiques sanitaire



Date de création : Robinetterie depuis 1980

Céramique depuis 1899

Lieu : Etain / Barr / Dole / Angers

Chiffre d'affaires : 36 M€

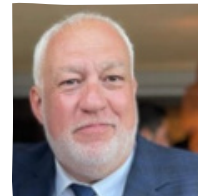
Chiffre d'affaires export : 2,5 M€

Effectif : 185 personnes

Zones d'exportation : Amérique du Nord / Asie / Europe / Émirats

Projets et réalisations :

- RITZ CARLTON VIENNE - AUTRICHE
- ASHFORD CASTLE - IRLANDE
- SELMAN MARRAKECH - MAROC
- ANJAVY L'HÔTEL - MADAGASCAR
- PALAIS ROYAL BANGKOK - THAILAND
- PARK HYATT - ZANZIBAR
- HÔTEL BELLE ÉPOQUE BADEN BADEN - ALLEMAGNE
- L'HEURE BLEUE PALAIS ESSAOUIRA - MAROC
- CONSTANCE LEMURIA - SEYCHELLES
- PALACE MERANO - ITALIE
- SAINT REGIS - SINGAPOUR
- ...



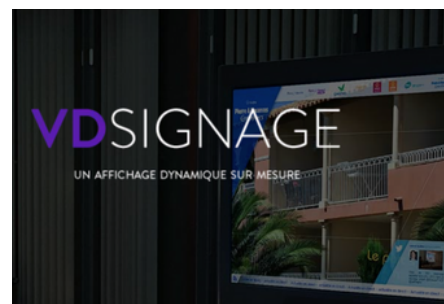
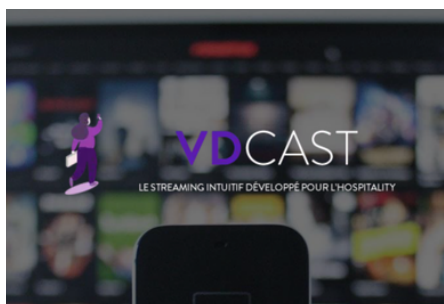
Présentation de l'activité :

Humelab Hospitality accompagne les professionnels de l'hôtellerie dans l'étude, la vente et la mise en service des équipements :

- Solutions TV et IPTV
- Solutions Wifi
- Solutions Séminaires
- Affichage Dynamique
- Vidéosurveillance
- Accessoires divers

Filiale du Groupe Humelab, depuis 2017, notre expertise globale d'intégrateur audiovisuel nous permet d'accompagner nos clients du début à la fin des réalisations, grâce à une organisation commerciale de proximité disponible et réactive, un bureau d'étude intégré qui conçoit ou adapte les solutions, une logistique d'organisation des déploiements, un stock permanent et un SAV performant.

Grâce à Humelab, nous proposons aussi des réflexions digitales globales pour nos clients de l'écran d'affichage dynamique aux tables de commandes avec des solutions sur mesure pour nos clients.



Date de création : 2013

Lieu : Dreux - France

Chiffre d'affaires : 30 M€

Chiffre d'affaires export : N/C

Effectif : 109 personnes

Zones d'exportation : 3 Continents : Europe, Moyen Orient, Afrique : Pays-Bas, Royaume Uni, Finlande, Italie, Pologne, Maroc, Egypte, Côte d'Ivoire, Kenya, UAE

Projets et réalisations :

ACCOR - MARRIOTT - LOUVRE HOTELS - BEST WESTERN - CLUB MED - RADISSON - PENTA - B&B - VIRGIN